

ご挨拶・店舗紹介（今月は下高井戸店）



下高井戸店

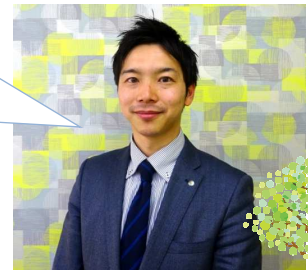
住所：〒156-0044
東京都世田谷区赤堤4-48-4
TEL：03-5355-5617
FAX：03-5355-5618
E-mail: shimotaka5617@assist-jpn.com

『ご挨拶』
初めましてアシスト下高井戸店の村上と申します。

お客様からの具体的なご意見やご要望、傾向など、
現場で聞いたお客様の声をお伝えすることが、
重要だと考えております。

些細なお話でも構いません、精一杯ご協力させていただきますので、
お気軽にご相談くださいませ！

アシスト下高井戸店 店長 村上 慶輔



インフォメーション

提携企業のイベント情報です！ ご興味ありましたら下記お問合せ先までご連絡ください！

8月31日開催

『相続対策セミナー』

個別相談会&実例見学会



税理士、生命保険担当者、ファイナンシャルプランナーが相続対策を教えます。

9：45～ 受付開始

- 10：00～ 税理士による、不動産を活用した相続対策
（どのように相続税対策を検討すればよいか等）
- 11：00～ 生命保険を利用した相続対策
（納税資金の確保、非課税枠の活用等）
- 11：40～ アパートローンの仕組みについて
（ローンを組むにあたっての注意事項等）
- 12：00～ 個別相談会&実例見学会（お近くの物件です）

日時： 8月31日（土）9：45から
会場： 目黒区自由が丘1-24-5
ハーベルプラザ自由が丘2階

開催企業： 旭化成ホームズ株式会社
（事前予約制、定員に達した場合には抽選になります）

ご参加のお申込み・お問い合わせは
右記までお気軽にご連絡下さい。
担当者（お問い合わせ先）
城南管理部：鈴木 琢也（スズキ タクヤ）
城西管理部：長谷川 貴義（ハセガワ タカヨシ）



・城南管理部
東京都世田谷区三軒茶屋1-37-8-10F
TEL：03-5779-7700
・城西管理部
東京都中野区中野2-18-5
TEL：03-5328-8288

相鉄線延伸！神奈川県から都心へのアクセスが向上

2019年11月30日、相鉄線とJRの直通線が運行を開始します。

また、2022年には相鉄線と東急東横線、目黒線の直通運行が予定されています。

この計画により、

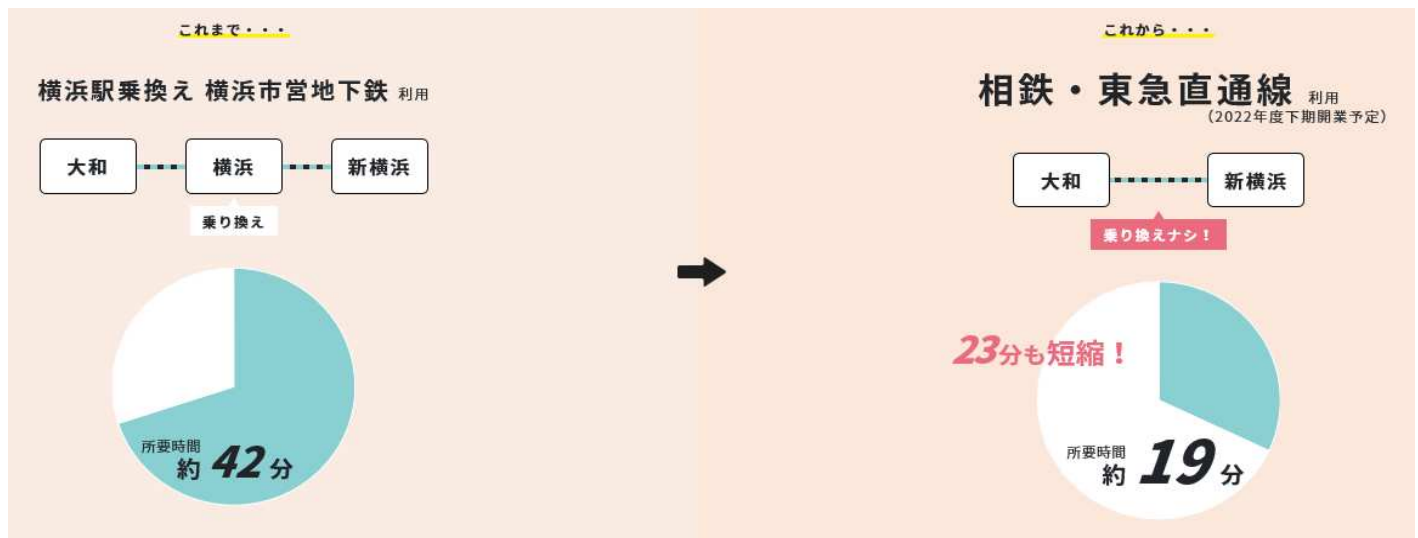
★二又川駅から新宿駅へ 最速44分

★大和駅から渋谷駅へ 最速45分

で通勤・通学が可能になり、
相鉄線沿線の利便性がより向上する見通しです。



また、新横浜に新駅が設置されることで、新横浜から新幹線を利用する出張の多いビジネスマンや、単身赴任者などからの賃貸ニーズが、相鉄線や東急沿線に対しても広がっていくことが予想されます。



2028年には羽田空港へJR線の乗り入れが予定されるなど、城南エリアの賃貸ニーズは、各鉄道会社の戦略によって大きく変化していく可能性があります。アシストでは最新のエリア情報や入居ニーズを基に最適な管理・リフォーム・建替え・売却・購入のご提案をさせていただきます。お悩みごとやご不安ごとはお気軽に担当者までお問い合わせください。

図データは相鉄線HPより抜粋しています(URL https://www.sotetsu.co.jp/future/into_tokyo/)